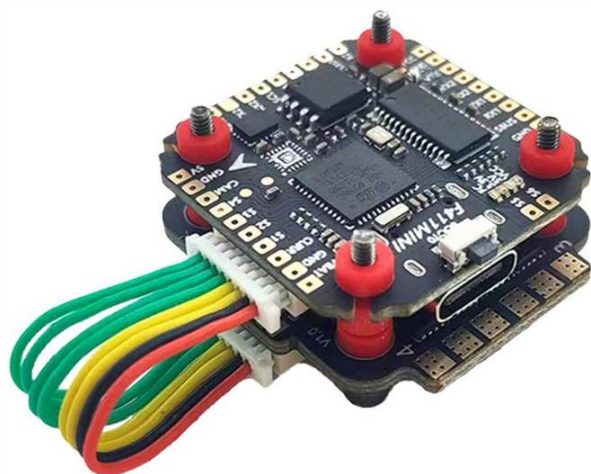


Каталог продукции

Каталог	0
F435S Mini	1
F735S Mini	2
F455S V3	3
F465S V3/F475S V3	4
F455 V3/F465 V3/F475 V3	5
F480 V3/F490 V3/F4100 V3	6
F455S V4	7
F465S V4/F475S V4	8
F455 V4/F465 V4/F475 V4	9
F480 V4/F490 V4/F4100 V4	10
F755S V2	11
F765S V2/F775S V2	12
F755 V2/F765 V2/F775 V2	13
F780 V2/F790 V2/F7100 V2	14



Полетный контроллер F435S Mini

Параметры полетного контроллера

- Основной чип: STM32F411CEU6
- Гироскоп: BM1270/MPU6500
- Барометр: SPL06-001
- OSD: Поддерживается
- Черный ящик: 2MB
- Выходы для каналов: 6 каналов
- Светодиодная лента: Поддерживается
- Зуммер: Поддерживается
- Универсальные последовательные порты: 2 канала
- Выходное питание: 5V/2,5A, 9V/2,5A
- Посадочные отверстия: M2*20мм*20мм
- Габаритные размеры: 29мм*29мм
- Вес: 4.4 г
- Название прошивки: ACOODARCF411AIO
- Входное напряжение: 3~6S Lipo
- Протокол приемника: ELRS/CRSF/S.BUS/Frsky

Параметры регулятора хода

- Версия прошивки: Bluejay H-H -50
- Встроенный амперметр: Не поддерживается
- Максимальный постоянный ток: 35A
- Пиковый ток: 40A
- Телеметрия регулятора: Не поддерживается
- Входное напряжение: 3~6S Lipo
- Основной чип: EFM8BB21F16G
- Габаритные размеры: 34,2*34мм
- Крепежные отверстия: M2*20мм*20мм
- Вес: 5.6 г
- Протокол: Dshot300/600

Список комплектующих

Полетный контроллер F411 MINI * 1 шт.

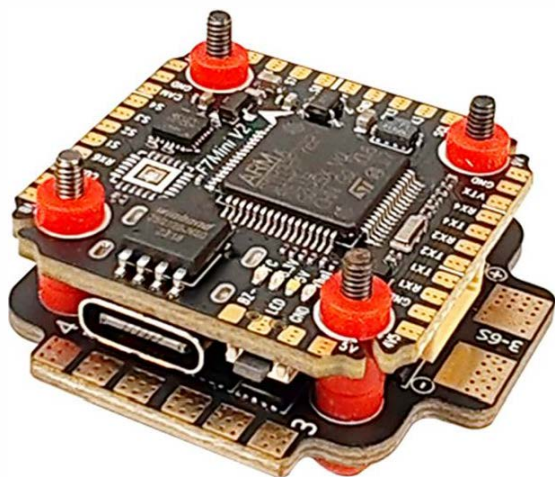
Регулятор хода (ESC) 2035S * 1 шт.

Соединительный кабель 8PIN SH1.0MM * 1 шт.

Антивибрационные шарики M2*6.6MM * 8 шт.

Конденсатор 35V470uF * 1 шт.

Кабель питания XT60 * 1 шт.



Полетный контроллер F735S Mini V2

Параметры полетного контроллера

- Основной чип: STM32F722RET6
- Гироскоп: MPU6500
- Барометр: SPL06 - 001
- OSD: Поддерживается
- Черный ящик: 16MB
- Выходы для каналов: 6 каналов
- Светодиодная лента: Поддерживается
- Зуммер: Поддерживается
- Универсальные последовательные порты: 5 каналов
- Выходное питание: 5V/2.5A, 9V/2.5A
- Посадочные отверстия: M2*20мм*20мм
- Габаритные размеры: 29мм*29мм
- Вес: 6.0 г
- Название прошивки: ACOODARCF7MINIV2
- Входное напряжение: 3~6S Lipo
- Протокол приемника: ELRS/CRSF/S.BUS/Frsky

Параметры регулятора хода

- Версия прошивки: Bluejay H-H-50
- Встроенный амперметр: Не поддерживается
- Максимальный постоянный ток: 35A
- Пиковый ток: 40A
- Телеметрия регулятора: Не поддерживается
- Входное напряжение: 3~6S Lipo
- Основной чип: EFM8BB21F16G
- Габаритные размеры: 34мм*34мм
- Крепежные отверстия: M2*20мм*20мм
- Вес: 5.6 г
- Протокол: Dshot300/600

Список комплектующих

Полетный контроллер F722 MINI V2 * 1шт.

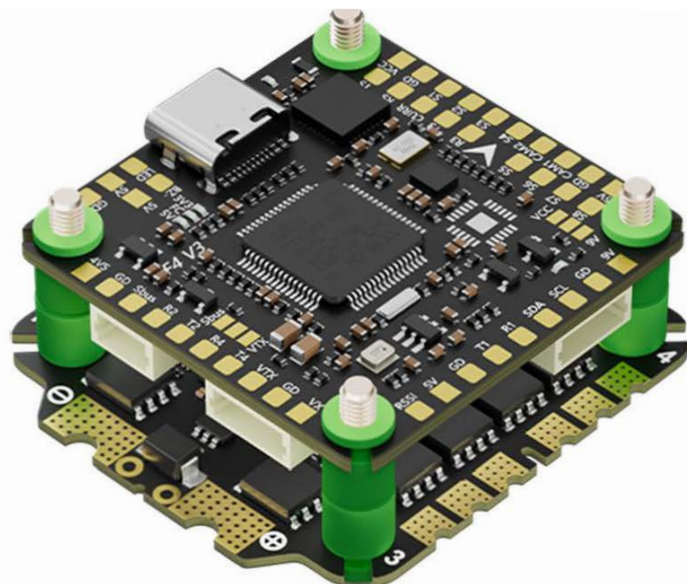
Регулятор хода (ESC) 2035S * 1шт.

Соединительный кабель 8PIN SH1.0MM * 1 шт.

Антивибрационные шарики M2*6.6MM * 8 шт.

Конденсатор 35V 470uF * 1 шт.

Кабель питания XT60 * 1 шт.



Полетный контроллер F455S V3

Параметры полетного контроллера

- Основной чип: STM32F405RGT6
- Гироскоп: ICM42688P
- Барометр: SPL06 - 001
- OSD: Поддерживается
- Черный ящик: 16MB
- Выходы для каналов: 8 каналов
- Светодиодная лента: Поддерживается
- Зуммер: Поддерживается
- Универсальные последовательные порты: 5 каналов
- Выходное питание: 5V/2.5A, 9V/3A
- Посадочные отверстия: M3*30,5мм*30,5мм
- Габаритные размеры: 37мм*37мм
- Вес: 9,4 г
- Название прошивки: ACOODARCF405V3
- Входное напряжение: 3~6S Lipo
- Протокол приемника: ELRS/CRSF/S.BUS/ Frsky

Параметры регулятора хода

- Версия прошивки: Bluejay D_X_30_v0.21.1-RCI-hex
- Встроенный амперметр: Поддерживается
- Максимальный постоянный ток: 55A*4
- Пиковый ток: 60A*4
- Телеметрия регулятора: Поддерживается
- ВЕС (стабилизатор напряжения): Отсутствует
- Входное напряжение: 3~6S Lipo
- Габаритные размеры: 44,5мм*40,5мм
- Крепежные отверстия: M3*30,5мм*30,5мм
- Вес: 15,8 г
- Протокол: Dshot300/600

Список комплектующих

Полетный контроллер F405 V3 * 1шт.

Регулятор хода (ESC) 3055S * 1шт.

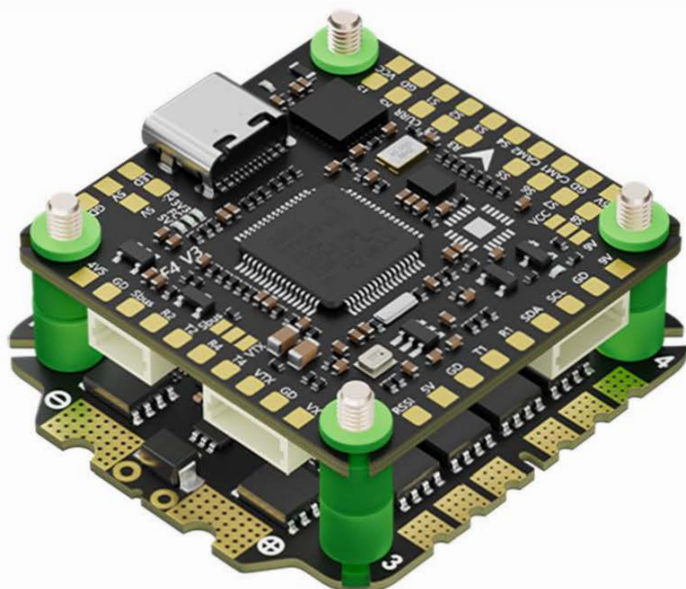
Соединительный кабель 8PIN SH1.0MM * 1 шт.

Антивибрационные шарики M3*8MM * 8 шт.

Конденсатор 35V 1000UF * 1 шт.

Кабель питания XT60 * 1 шт.

Гайки * 8 шт., Винты M3*30MM * 4 шт.



Полетный контроллер
F465S V3

Полетный контроллер
F475S V3

Параметры полетного контроллера

- Основной чип: STM32F405RGT6
- Гироскоп: ICM42688P
- Барометр: SPL06 - 001
- OSD: Поддерживается
- Черный ящик: 16MB
- Выходы для каналов: 8 каналов
- Светодиодная лента: Поддерживается
- Зуммер: Поддерживается
- Универсальные последовательные порты: 5 каналов
- Выходное питание: 5V/2.5A, 9V/3A
- Посадочные отверстия: M3*30,5мм*30,5мм
- Габаритные размеры: 37мм*37мм
- Вес: 9,4 г
- Название прошивки: ACOODARCF405V3
- Входное напряжение: 3~6S Lipo
- Протокол приемника: ELRS/CRSF/S.BUS/Frsky

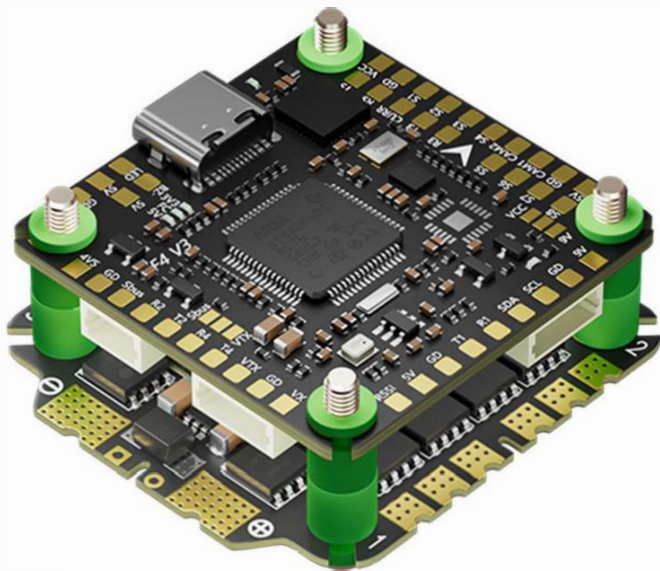
Параметры регулятора хода

- Версия прошивки: Bluejay D_X_30_v0.21.1-RC1-hex
- Встроенный амперметр: Поддерживается
- Максимальный постоянный ток: 65A*4 / 75A*4
- Пиковый ток: 75A*4 / 85A*4
- Телеметрия регулятора: Поддерживается
- ВЕС (стабилизатор напряжения): Отсутствует
- Входное напряжение: 3~6S Lipo
- Габаритные размеры: 44,5мм*40,5мм
- Крепежные отверстия: M3*30,5мм*30,5мм
- Вес: 15,8 г
- Коэффициент калибровки токового шунта: 78
- Протокол: DShot300/600

Список комплектующих

Полетный контроллер F405 V3 * 1 шт.
Регулятор хода (ESC) 3065S/3075S * 1 шт.
Соединительный кабель 8PIN SH1.0MM * 1 шт.
Антивибрационные шарики M3*8MM * 8 шт.

Конденсатор 35V 1000UF * 1 шт.
Кабель питания XT60 * 1 шт.
Гайки * 8 шт.
Винты M3*30MM * 4 шт.



Полетный контроллер
F455 V3

Полетный контроллер
F465 V3

Полетный контроллер
F475 V3

Параметры полетного контроллера

- Основной чип: STM32F405RGT6
- Гироскоп: ICM42688P
- Барометр: SPL06 - 001
- OSD: Поддерживается
- Черный ящик: 16MB
- Выходы для каналов: 8 каналов
- Светодиодная лента: Поддерживается
- Зуммер: Поддерживается
- Универсальные последовательные порты: 5 каналов
- Выходное питание: 5V/2.5A, 9V/3A
- Посадочные отверстия: M3*30,5мм*30,5мм
- Габаритные размеры: 37мм*37мм
- Вес: 9,4 г
- Название прошивки: ACOODARCF405V3
- Входное напряжение: 3~6S Lipo
- Протокол приемника: ELRS/CRSF/S.BUS/Frsky

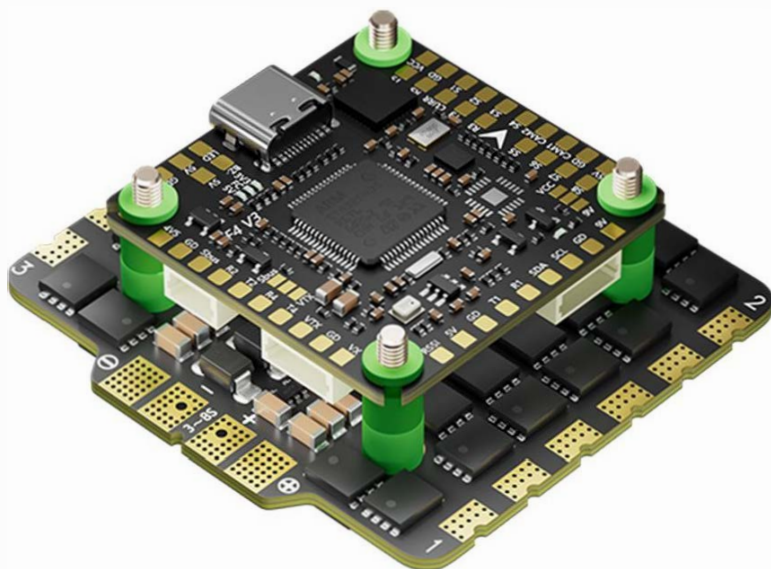
Параметры регулятора хода

- Версия прошивки: AM32_AORC_K_A_F421_2.16.hex
- Встроенный амперметр: Поддерживается
- Максимальный постоянный ток: 55A*4 / 65A*4 / 75A*4
- Пиковый ток: 60A*4 / 75A*4 / 85A*4
- Телеметрия регулятора: Поддерживается
- ВЕС (стабилизатор напряжения): Отсутствует
- Входное напряжение: 3~6S Lipo
- Габаритные размеры: 44,5мм*40,5мм
- Крепежные отверстия: M3*30,5мм*30,5мм
- Вес: 15,8 г
- Коэффициент калибровки токового шунта: 158
- Протокол: DShot300/600, PWM

Список комплектующих

Полетный контроллер F405 V3 * 1 шт.
Регулятор хода (ESC) 3055 V2/3065 V2/3075 V2 * 1 шт.
Соединительный кабель 8PIN SH1.0MM * 1 шт.
Антивибрационные шарики M3*8MM * 8 шт.

Конденсатор 35V 1000UF * 1 шт.
Кабель питания XT60 * 1 шт.
Гайки * 8 шт.
Винты M3*30MM * 4 шт.



Полетный контроллер
F480V3

Полетный контроллер
F490V3

Полетный контроллер
F4100V3

Параметры полетного контроллера

- Основной чип: STM32F405RGT6
- Гироскоп: ICM42688P
- Барометр: SPL06 - 001
- OSD: Поддерживается
- Черный ящик: 16MB
- Выходы для каналов: 8 каналов
- Светодиодная лента: Поддерживается
- Зуммер: Поддерживается
- Универсальные последовательные порты: 5 каналов
- Выходное питание: 5V/2.5A, 9V/3A
- Посадочные отверстия: M3*30,5мм*30,5мм
- Габаритные размеры: 37мм*37мм
- Вес: 9,4 г
- Название прошивки: ACOODARCF405V3
- Входное напряжение: 3~6S Lipo
- Протокол приемника: ELRS/CRSF/S.BUS/ Frsky

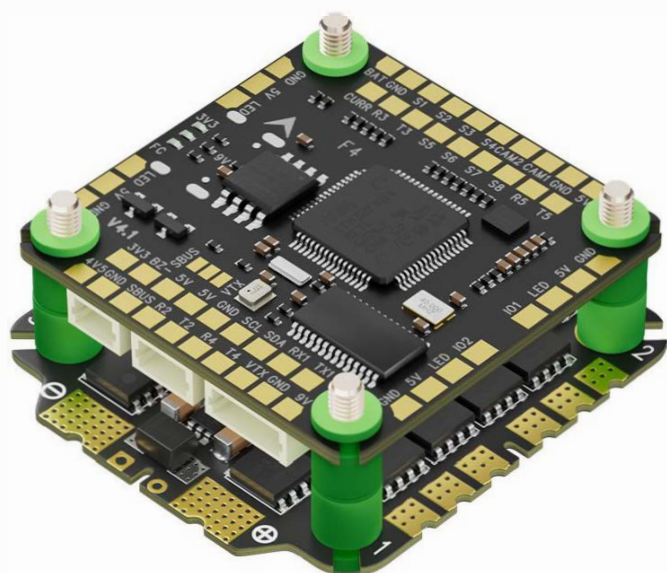
Параметры регулятора хода

- Версия прошивки: AM32_AORC_K_A_F421_2.16.hex
- Встроенный амперметр: Поддерживается
- Максимальный постоянный ток: 80A*4 / 90A*4 / 100A*4
- Пиковый ток: 100A*4 / 100A*4 / 120A*4
- Телеметрия регулятора: Поддерживается
- ВЕС (стабилизатор напряжения): Отсутствует
- Входное напряжение: 3-8S Lipo
- Габаритные размеры: 55мм*52мм
- Крепежные отверстия: M3*30,5мм*30,5мм
- Вес: 33 г
- Коэффициент калибровки токового шунта: 145/132
- Протокол: DShot300/600, PWM

Список комплектующих

Полетный контроллер F405 V3 * 1 шт.
Регулятор хода (ESC) 3080/3090/30100 AM32 * 1 шт.
Соединительный кабель 8PIN SH1.0MM * 1 шт.
Антивибрационные шарики M3*8MM * 8 шт.

Конденсатор 35V 1000UF * 1 шт.
Кабель питания XT90 * 1 шт.
Гайки * 8 шт.
Винты M3*30MM * 4 шт.



Полетный контроллер F455S V4

Параметры полетного контроллера

- Основной чип: STM32F405RGT6
- Гироскоп: ICM42688P
- Барометр: SPL06 - 001
- OSD: Поддерживается
- Черный ящик: 16MB
- Выходы для каналов: 8 каналов
- Светодиодная лента: Поддерживается
- Зуммер: Поддерживается
- Универсальные последовательные порты: 5 каналов
- Выходное питание: 5V/2.5A, 9V/3A
- Посадочные отверстия: M3*30,5мм*30,5мм
- Габаритные размеры: 37мм*37мм
- Вес: 9,4 г
- Название прошивки: ACOODARCF405V3
- Входное напряжение: 3~8S Lipo
- Протокол приемника: ELRS/CRSF/S.BUS/ Frsky

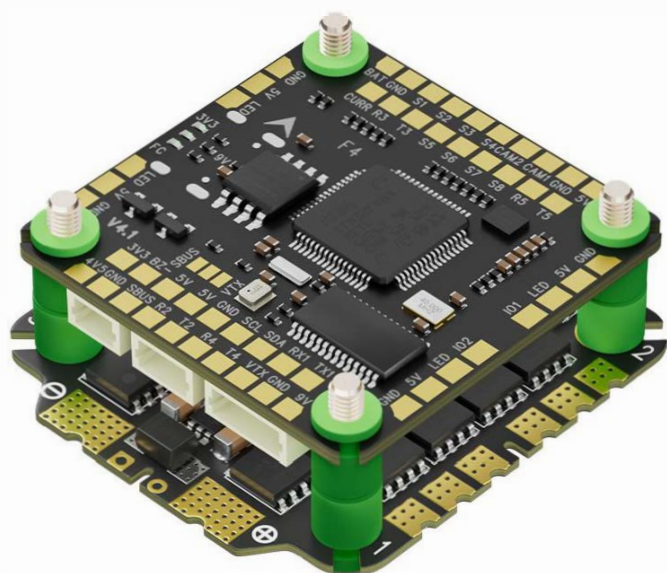
Параметры регулятора хода

- Версия прошивки: Bluejay
D_X_30_v0.21.1-RC1-hex
- Встроенный амперметр: Поддерживается
- Максимальный постоянный ток: 55A*4
- Пиковый ток: 60A*4
- Телеметрия регулятора: Поддерживается
- ВЕС (стабилизатор напряжения):
Отсутствует
- Входное напряжение: 3-6S Lipo
- Габаритные размеры: 44,5мм*40,5мм
- Крепежные отверстия:
M3*30,5мм*30,5мм
- Вес: 15,8 г
- Коэффициент калибровки токового шунта:
77
- Протокол: DShot300/600

Список комплектующих

Полетный контроллер F405 V4 * 1 шт.
Регулятор хода (ESC) 3055S * 1 шт.
Соединительный кабель 8PIN SH1.0MM * 1 шт.
Антивибрационные шарики M3*8MM * 8 шт.

Конденсатор 35V 1000UF * 1 шт.
Кабель питания XT60 * 1 шт.
Гайки * 8 шт.
Винты M3*30MM * 4 шт.



Полетный контроллер
F465S V4

Полетный контроллер
F475S V4

Параметры полетного контроллера

- Основной чип: STM32F405RGT6
- Гироскоп: ICM42688P
- Барометр: SPL06 - 001
- OSD: Поддерживается
- Черный ящик: 16MB
- Выходы для каналов: 8 каналов
- Светодиодная лента: Поддерживается
- Зуммер: Поддерживается
- Универсальные последовательные порты: 5 каналов
- Выходное питание: 5V/2.5A, 9V/3A
- Посадочные отверстия: M3*30,5мм*30,5мм
- Габаритные размеры: 37мм*37мм
- Вес: 9,4 г
- Название прошивки: ACOODARCF405V3
- Входное напряжение: 3~8S Lipo
- Протокол приемника: ELRS/CRSF/S.BUS/ Frsky

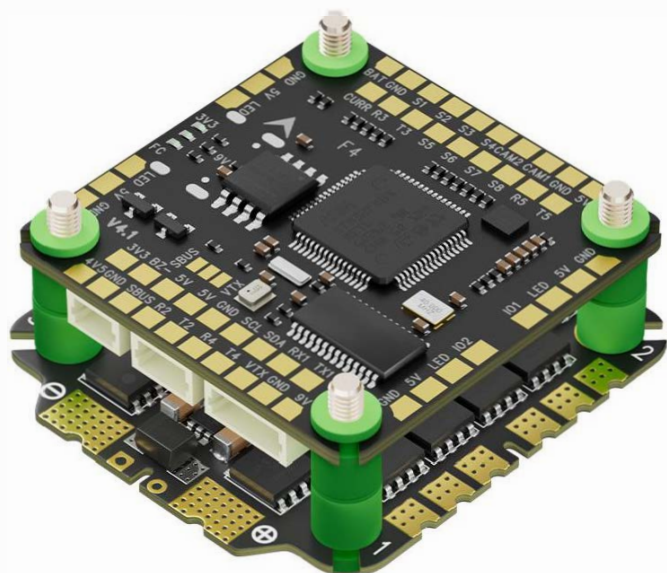
Параметры регулятора хода

- Версия прошивки: Bluejay
D_X_30_v0.21.1-RC1-hex
- Встроенный амперметр: Поддерживается
- Максимальный постоянный ток: 65A*4/75A*4
- Пиковый ток: 75A*4/85A*4
- Телеметрия регулятора: Поддерживается
- ВЕС (стабилизатор напряжения):
Отсутствует
- Входное напряжение: 3-8S Lipo
- Габаритные размеры: 44,5мм*40,5мм
- Крепежные отверстия:
M3*30,5мм*30,5мм
- Вес: 15,8 г
- Коэффициент калибровки токового шунта:
77
- Протокол: DShot300/600

Список комплектующих

Полетный контроллер F405 V4 * 1 шт.
Регулятор хода (ESC) 3065S/3075S * 1 шт.
Соединительный кабель 8PIN SH1.0MM * 1 шт.
Антивибрационные шарики M3*8MM * 8 шт.

Конденсатор 35V 1000UF * 1 шт.
Кабель питания XT60 * 1 шт.
Гайки * 8 шт.
Винты M3*30MM * 4 шт.



Полетный контроллер
F455 V4

Полетный контроллер
F465 V4

Полетный контроллер
F475 V4

Параметры полетного контроллера

- Основной чип: STM32F405RGT6
- Гироскоп: ICM42688P
- Барометр: SPL06 - 001
- OSD: Поддерживается
- Черный ящик: 16MB
- Выходы для каналов: 8 каналов
- Светодиодная лента: Поддерживается
- Зуммер: Поддерживается
- Универсальные последовательные порты: 5 каналов
- Выходное питание: 5V/2.5A, 9V/3A
- Посадочные отверстия: M3*30,5мм*30,5мм
- Габаритные размеры: 37мм*37мм
- Вес: 9,4 г
- Название прошивки: ACOODARCF405V3
- Входное напряжение: 3~8S Lipo
- Протокол приемника: ELRS/CRSF/S.BUS/Frsky

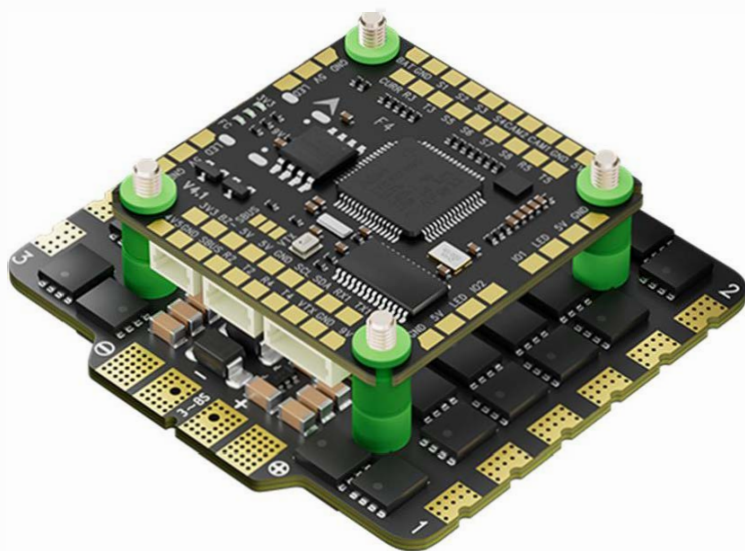
Параметры регулятора хода

- Версия прошивки: AM32_AORC_K_A_F421_2.16.hex
- Встроенный амперметр: Поддерживается
- Максимальный постоянный ток: 55A *4/65A *4/75A *4
- Пиковый ток: 60A*4/75A *4/85A*4
- Телеметрия регулятора: Поддерживается
- ВЕС (стабилизатор напряжения): Отсутствует
- Входное напряжение: 3-8S Lipo
- Габаритные размеры: 44,5мм*40,5мм
- Крепежные отверстия: M3*30,5мм*30,5мм
- Вес: 15,8 г
- Коэффициент калибровки токового шунта: 118
- Протокол: DShot300/600, PWM

Список комплектующих

Полетный контроллер F405 V3 * 1 шт.
Регулятор хода (ESC) 3065 V2/3075 V2 * 1 шт.
Соединительный кабель 8PIN SH1.0MM * 1 шт.
Антивибрационные шарики M3*8MM * 8 шт.

Конденсатор 35V 1000UF * 1 шт.
Кабель питания XT60 * 1 шт.
Гайки * 8 шт.
Винты M3*30MM * 4 шт.



Полетный контроллер
F480V4

Полетный контроллер
F490V4

Полетный контроллер
F4100V4

Параметры полетного контроллера

- Основной чип: STM32F405RGT6
- Гироскоп: ICM42688P
- Барометр: SPL06 - 001
- OSD: Поддерживается
- Черный ящик: 16MB
- Выходы для каналов: 8 каналов
- Светодиодная лента: Поддерживается
- Зуммер: Поддерживается
- Универсальные последовательные порты: 5 каналов
- Выходное питание: 5V/2.5A, 9V/3A
- Посадочные отверстия: M3*30,5мм*30,5мм
- Габаритные размеры: 37мм*37мм
- Вес: 9,4 г
- Название прошивки: ACOODARCF405V3
- Входное напряжение: 3~8S Lipo
- Протокол приемника: ELRS/CRSF/S.BUS/ Frsky

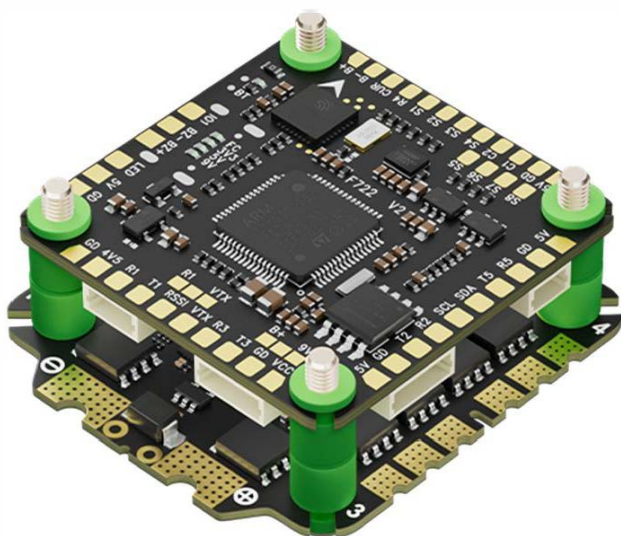
Параметры регулятора хода

- Версия прошивки: AM32_AORC_K_A_F421_2.16.hex
- Встроенный амперметр: Поддерживается
- Максимальный постоянный ток: 80A * 4/90A * 4/100A * 4
- Пиковый ток: 100A*4/100A*4/120A*4
- Телеметрия регулятора: Поддерживается
- ВЕС (стабилизатор напряжения): Отсутствует
- Входное напряжение: 3-8S Lipo
- Габаритные размеры: 55мм*52мм
- Крепежные отверстия: M3*30,5мм*30,5мм
- Вес: 33 г
- Коэффициент калибровки токового шунта: 106
- Протокол: DShot300/600, PWM

Список комплектующих

Полетный контроллер F405 V4 * 1 шт.
Регулятор хода (ESC) 3080/3090/30100 * 1 шт.
Соединительный кабель 8PIN SH1.0MM * 1 шт.
Антивибрационные шарики M3*8MM * 8 шт.

Конденсатор 35V 1000UF * 1 шт.
Кабель питания XT90 * 1 шт.
Гайки * 8 шт.
Винты M3*30MM * 4 шт.



Полетный контроллер F755S V2

Параметры полетного контроллера

- Основной чип: STM32F722RET6
- Гироскоп: ICM42688P
- Барометр: SPL06 - 001
- OSD: Поддерживается
- Черный ящик: 16MB
- Выходы для каналов: 8 каналов
- Светодиодная лента: Поддерживается
- Зуммер: Поддерживается
- Универсальные последовательные порты: 5 каналов
- Выходное питание: 5V/2.5A, 9V/3A
- Посадочные отверстия: M3*30,5мм*30,5мм
- Габаритные размеры: 37мм*37мм
- Вес: 9,4 г
- Название прошивки: AOCODARCF722V2
- Входное напряжение: 3~8S Lipo
- Протокол приемника: ELRS/CRSF/S.BUS/Frsky

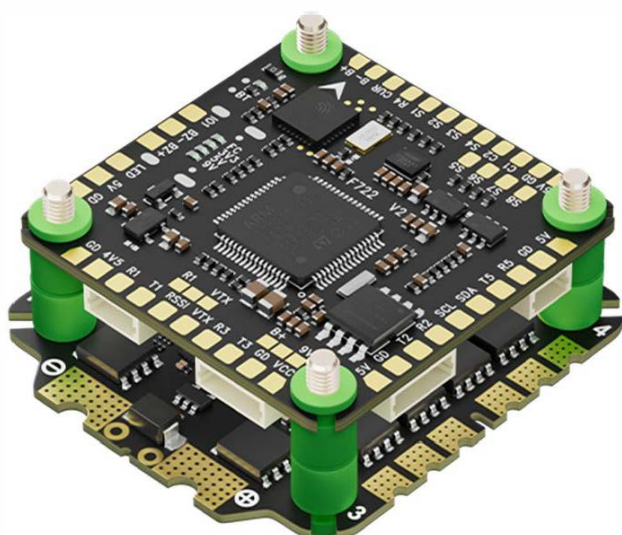
Параметры регулятора хода

- Версия прошивки: Bluejay
D_X_30_v0.21.1-RC1-hex
- Встроенный амперметр: Поддерживается
- Максимальный постоянный ток: 55A *4
- Пиковый ток: 60A*4
- Телеметрия регулятора: Поддерживается
- ВЕС (стабилизатор напряжения):
Отсутствует
- Входное напряжение: 3-6S Lipo
- Габаритные размеры: 44.5мм*40.5мм
- Крепежные отверстия:
M3*30,5мм*30,5мм
- Вес: 15,8 г
- Коэффициент калибровки токового шунта:
70
- Протокол: DShot300/600

Список комплектующих

Полетный контроллер F722 V2 * 1 шт.
Регулятор хода (ESC) 3055S * 1 шт.
Соединительный кабель 8PIN SH1.0MM * 1 шт.
Антивибрационные шарики M3*8MM * 8 шт.

Конденсатор 35V 1000UF * 1 шт.
Кабель питания XT60 * 1 шт.
Гайки * 8 шт.
Винты M3*30MM * 4 шт.



Полетный контроллер
F765S V2

Полетный контроллер
F775S V2

Параметры полетного контроллера

- Основной чип: STM32F722RET6
- Гироскоп: ICM42688P
- Барометр: SPL06 - 001
- OSD: Поддерживается
- Черный ящик: 16MB
- Выходы для каналов: 8 каналов
- Светодиодная лента: Поддерживается
- Зуммер: Поддерживается
- Универсальные последовательные порты: 5 каналов
- Выходное питание: 5V/2.5A, 9V/3A
- Посадочные отверстия: M3*30,5мм*30,5мм
- Габаритные размеры: 37мм*37мм
- Вес: 9,4 г
- Название прошивки: AOCODARCF722V2
- Входное напряжение: 3~8S Lipo
- Протокол приемника: ELRS/CRSF/S.BUS/Frsky

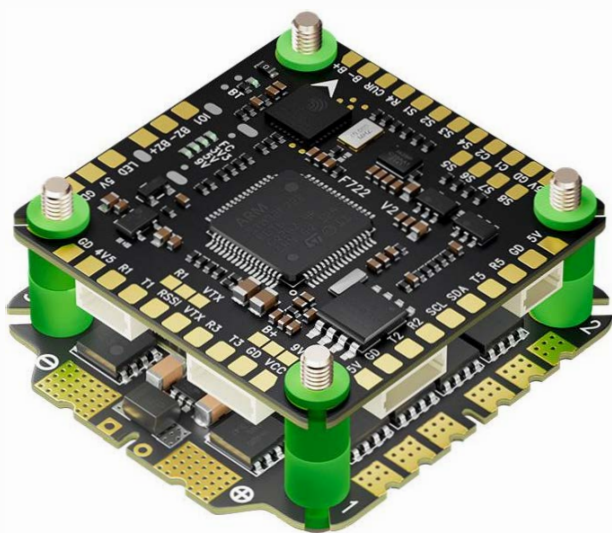
Параметры регулятора хода

- Версия прошивки: Bluejay
D_X_30_v0.21.1-RC1-hex
- Встроенный амперметр: Поддерживается
- Максимальный постоянный ток: 65A
*4/75A *4
- Пиковый ток: 75A*4/85A *4
- Телеметрия регулятора: Поддерживается
- ВЕС (стабилизатор напряжения):
Отсутствует
- Входное напряжение: 3-8S Lipo
- Габаритные размеры: 44,5мм*40,5мм
- Крепежные отверстия:
M3*30,5мм*30,5мм
- Вес: 15,8 г
- Коэффициент калибровки токового шунта:
70
- Протокол: DShot300/600

Список комплектующих

Полетный контроллер F722 V2 * 1 шт.
Регулятор хода (ESC) 3065S/3075S * 1 шт.
Соединительный кабель 8PIN SH1.0MM * 1 шт.
Антивибрационные шарики M3*8MM * 8 шт.

Конденсатор 35V 1000UF * 1 шт.
Кабель питания XT60 * 1 шт.
Гайки * 8 шт.
Винты M3*30MM * 4 шт.



Полетный контроллер
F755 V2

Полетный контроллер
F765 V2

Полетный контроллер
F775 V2

Параметры полетного контроллера

- Основной чип: STM32F722RET6
- Гироскоп: ICM42688P
- Барометр: SPL06 - 001
- OSD: Поддерживается
- Черный ящик: 16MB
- Выходы для каналов: 8 каналов
- Светодиодная лента: Поддерживается
- Зуммер: Поддерживается
- Универсальные последовательные порты: 5 каналов
- Выходное питание: 5V/2.5A, 9V/3A
- Посадочные отверстия: M3*30,5мм*30,5мм
- Габаритные размеры: 37мм*37мм
- Вес: 9,4 г
- Название прошивки: AOCODARCF722V2
- Входное напряжение: 3~8S Lipo
- Протокол приемника: ELRS/CRSF/S.BUS/Frsky

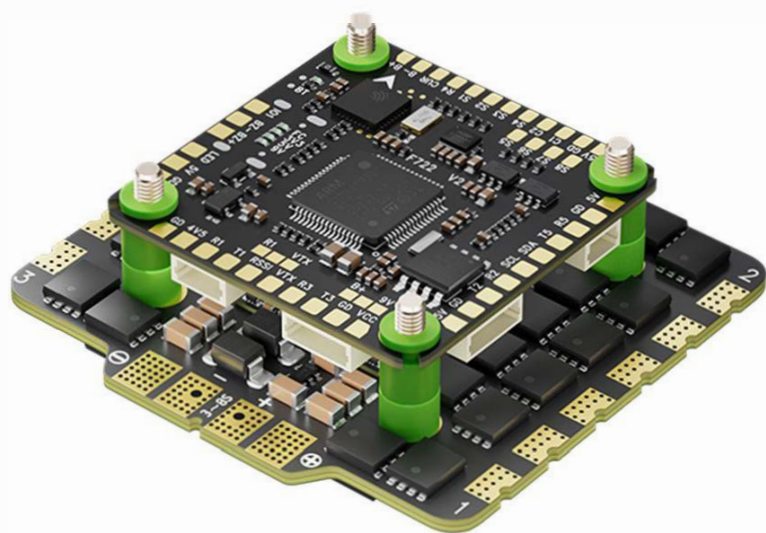
Параметры регулятора хода

- Версия прошивки: AM32_AORC_K_A_F421_2.16.hex
- Встроенный амперметр: Поддерживается
- Максимальный постоянный ток: 55A *4/65A *4/75A *4
- Пиковый ток: 60A*4/75A*4/85A*4
- Телеметрия регулятора: Поддерживается
- ВЕС (стабилизатор напряжения): Отсутствует
- Входное напряжение: 3-8S Lipo
- Габаритные размеры: 44,5мм*40,5мм
- Крепежные отверстия: M3*30,5мм*30,5мм
- Вес: 15,8 г
- Коэффициент калибровки токового шунта: 120
- Протокол: DShot300/600, PWM

Список комплектующих

Полетный контроллер F722 V2 * 1 шт.
Регулятор хода (ESC) 3055/3065/3075 V2 * 1 шт.
Соединительный кабель 8PIN SH1.0MM * 1 шт.
Антивибрационные шарики M3*8MM * 8 шт.

Конденсатор 35V 1000UF * 1 шт.
Кабель питания XT60 * 1 шт.
Гайки * 8 шт.
Винты M3*30MM * 4 шт.



Полетный контроллер
F780 V2

Полетный контроллер
F790V2

Полетный контроллер
F7100 V2

Параметры полетного контроллера

- Основной чип: STM32F722RET6
- Гироскоп: ICM42688P
- Барометр: SPL06 - 001
- OSD: Поддерживается
- Черный ящик: 16MB
- Выходы для каналов: 8 каналов
- Светодиодная лента: Поддерживается
- Зуммер: Поддерживается
- Универсальные последовательные порты: 5 каналов
- Выходное питание: 5V/2.5A, 9V/3A
- Посадочные отверстия: M3*30,5мм*30,5мм
- Габаритные размеры: 37мм*37мм
- Вес: 9,4 г
- Название прошивки: AOCODARCF722V2
- Входное напряжение: 3~8S Lipo
- Протокол приемника: ELRS/CRSF/S.BUS/Frsky

Параметры регулятора хода

- Версия прошивки: AM32_AORC_K_A_F421_2.16.hex
- Встроенный амперметр: Поддерживается
- Максимальный постоянный ток: 80A * 4/90A * 4/100A * 4
- Пиковый ток: 100A*4/100A*4/120A*4
- Телеметрия регулятора: Поддерживается
- ВЕС (стабилизатор напряжения): Отсутствует
- Входное напряжение: 3-8S Lipo
- Габаритные размеры: 55мм*52мм
- Крепежные отверстия: M3*30,5мм*30,5мм
- Вес: 33 г
- Коэффициент калибровки токового шунта: 76
- Протокол: DShot300/600, PWM

Список комплектующих

Полетный контроллер F722 V2 * 1 шт.
Регулятор хода (ESC) 3080/3090/30100 AM32 * 1 шт.
Соединительный кабель 8PIN SH1.0MM * 1 шт.
Антивибрационные шарики M3*8MM * 8 шт.

Конденсатор 35V 1000UF * 1 шт.
Кабель питания XT90 * 1 шт.
Гайки * 8 шт.
Винты M3*30MM * 4 шт.